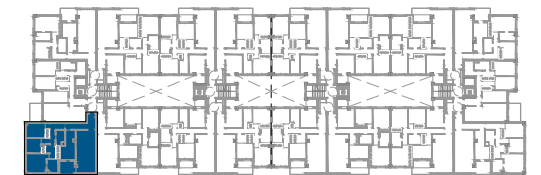


Vista Noroeste

EMPLAZAMIENTO



CUADRO DE SUPERFICIES

Entrada	7.10 m ²
Cocina	9.45 m ²
Salón	23.00 m ²
Pasillo	4.70 m ²
Dormitorio 1	15.65 m ²
Dormitorio 2	9.00 m ²
Dormitorio 3	8.00 m ²
Baño 1	4.00 m ²
Baño 2	3.45 m ²

TOTAL ÚTIL INTERIOR 84.35 m²

Superficie Terraza 5.20 m²

TOTAL ÚTIL EXTERIOR 5.20 m²

TOTAL SUP. ÚTIL 89.55 m²

CONSTR. PROPIA INTERIOR 100.30 m²

TOTAL SUP. CONST. ZZCC 114.21 m²

Según Decreto BOJA 218/2005

TOTAL SUP. UTIL 86.95 m²

TOTAL SUP. CONSTRUIDA 111.61 m²

Vivienda Portal 1 - Planta 1 - Letra B

1 m 2 m 3 m 4 m 5 m